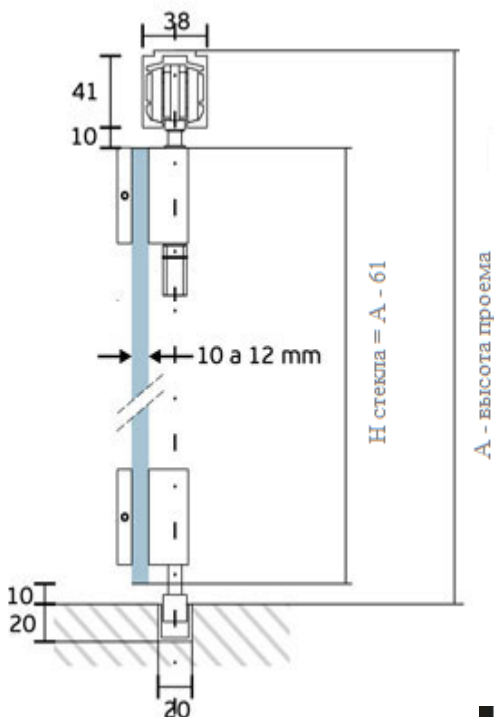
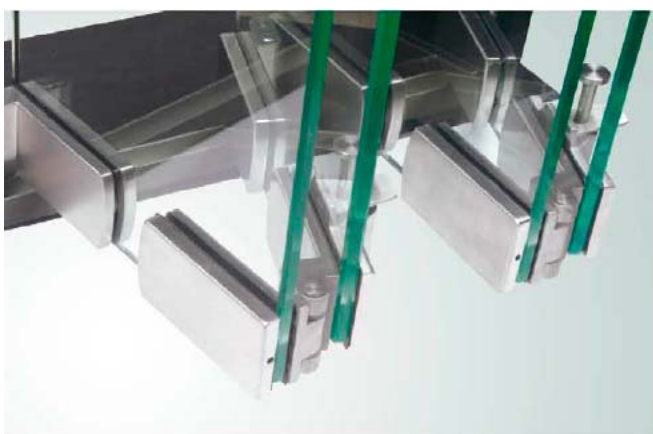







Раздвижные стеклянные перегородки L-1000

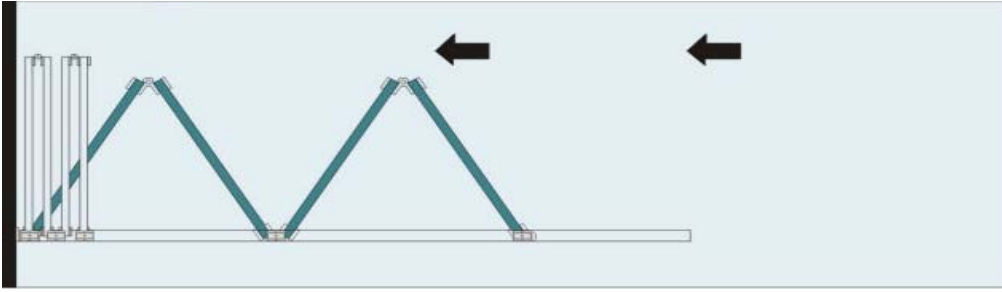
Система стеклянных раздвижных перегородок “гармошка” на петлях с роликами и дополнительной направляющей в полу

Раздвижные стеклянные перегородки “гармошка”





-  L-1000 ТИП 1
Ⓐ Ⓓ
-  L-1000 ТИП 2
Ⓐ Ⓑ Ⓒ
-  L-1000 ТИП 3
Ⓐ Ⓑ Ⓑ Ⓓ
-  L-1000 ТИП 4
Ⓐ Ⓑ Ⓑ Ⓑ Ⓒ
-  L-1000 ТИП 5
Ⓐ Ⓑ Ⓑ Ⓑ Ⓑ Ⓓ



Стекланные раздвижные перегородки гармошка L-1000

Система L-1000 складывается перпендикулярно проему с помощью нижних и верхних роликов фиксируемых в отверстия в стекле. В данной системе помимо верхнего трека предусматривается установка небольшой направляющей в полу, которая дополнительно фиксирует перегородку. Стекланные перегородки L-1000 больше подходят для небольших проемов в офисах, частных домах, квартирах, так как не рассчитаны на большие нагрузки стекла. Рекомендуемая длина перегородки не больше 3-4 метров. Для больших нагрузок предлагаем обратить внимание на тип PA-250.

